

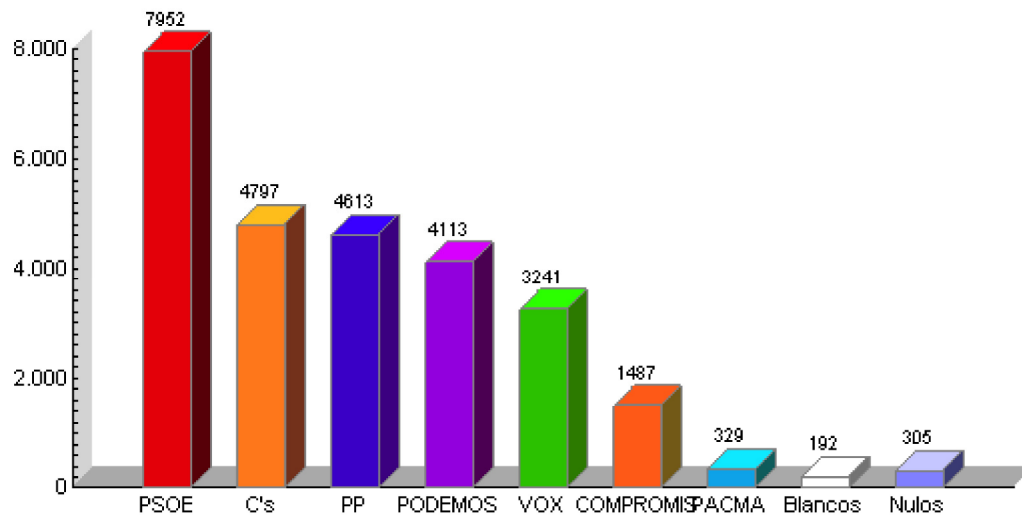
Congrés - 2019

Resultados absolutos

20:38 - 100 % escrutado

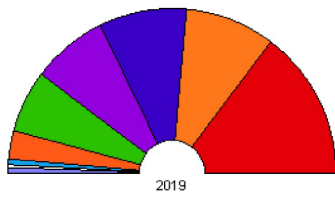
	Absolutos	% electores	% votantes
Electores	36194	100,0	
Votantes	27029	74,68	100,0
Abstención	9165	25,32	
PSOE	7952	21,97	29,42
C's	4797	13,25	17,75
PP	4613	12,75	17,07
PODEMOS	4113	11,36	15,22
VOX	3241	8,95	11,99
COMPROMIS	1487	4,11	5,5
PACMA	329	0,91	1,22
BLANCO	192	0,53	0,71
NULOS	305	0,84	1,13










[Volver](#)



Congrés - 2019

Resultados absolutos
20:39 - 100 % escrutado



	PSOE	7.952		VOX	3.241		Nulos	305
	C's	4.797		COMPROMIS				
	PP	4.613		PACMA	329			
	PODEMOS			Blancos	192			

[Volver](#)

Congrés - 2019

Resultados por distritos

20:39 - 100 % escrutado

Absolutos

	Electores	Votantes	% Participación	% Abstención	BLANCO	NULOS	PSOE	C's	PP	PODEMOS	VOX	COMPROMIS	PACMA
TOTAL	36194	27266	75,33	24,67	192	305	7952	4797	4613	4113	3241	1487	329
01	3834	2983	77,8	22,2	13	38	720	478	739	410	343	188	37
02	17943	13657	76,11	23,89	98	155	3858	2553	2082	2180	1634	786	181
03	7161	5295	73,94	26,06	38	53	1609	816	1044	684	685	259	63
04	7256	5331	73,47	26,53	43	59	1765	950	748	839	579	254	48

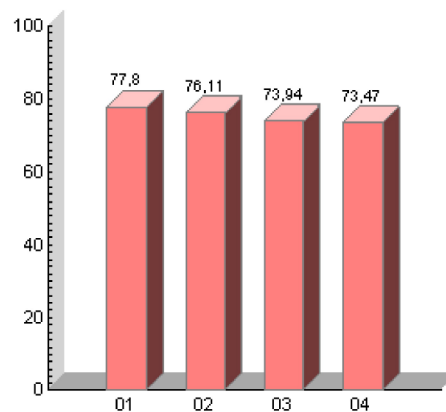
% sobre electores

	BLANCO	NULOS	PSOE	C's	PP	PODEMOS	VOX	COMPROMIS	PACMA
TOTAL	0,53	0,84	21,97	13,25	12,75	11,36	8,95	4,11	0,91
01	0,04	0,1	1,99	1,32	2,04	1,13	0,95	0,52	0,1
02	0,27	0,43	10,66	7,05	5,75	6,02	4,51	2,17	0,5
03	0,1	0,15	4,45	2,25	2,88	1,89	1,89	0,72	0,17
04	0,12	0,16	4,88	2,62	2,07	2,32	1,6	0,7	0,13

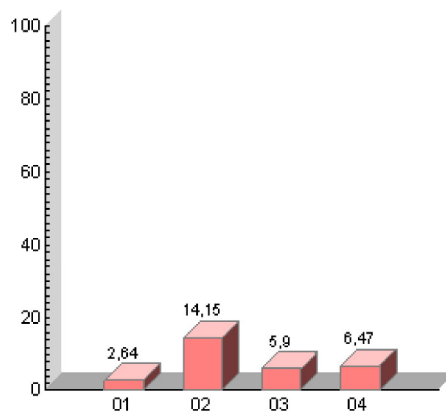
% sobre votantes

	BLANCO	NULOS	PSOE	C's	PP	PODEMOS	VOX	COMPROMIS	PACMA
TOTAL	0,7	1,12	29,16	17,59	16,92	15,08	11,89	5,45	1,21
01	0,05	0,14	2,64	1,75	2,71	1,5	1,26	0,69	0,14
02	0,36	0,57	14,15	9,36	7,64	8	5,99	2,88	0,66
03	0,14	0,19	5,9	2,99	3,83	2,51	2,51	0,95	0,23
04	0,16	0,22	6,47	3,48	2,74	3,08	2,12	0,93	0,18

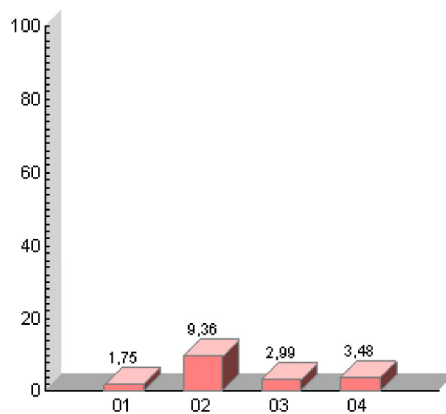
% participación



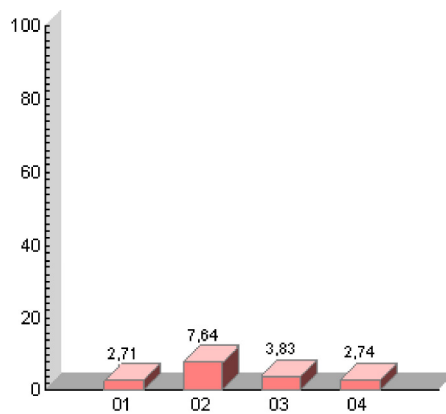
% PSOE



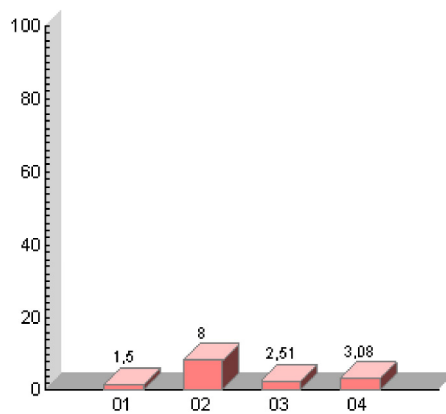
% C's



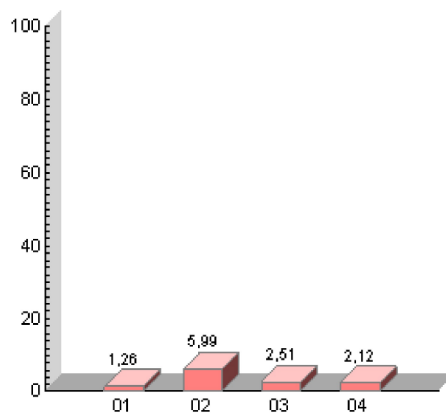
% PP



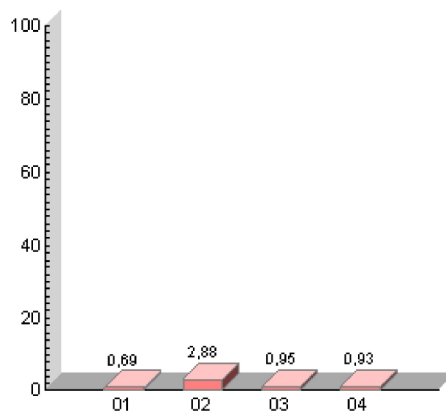
% PODEMOS



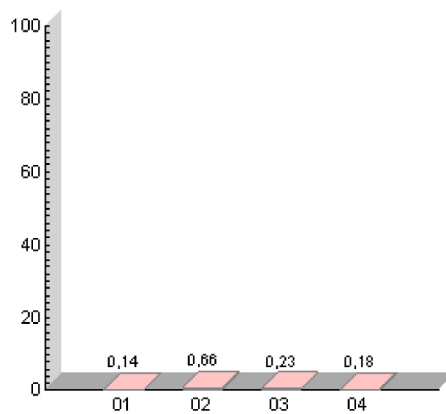
% VOX



% COMPROMIS



% PACMA



Volver

Congrés - 2019

Resultados totales de cada candidato

20:40 - 100 % escrutado

Absolutos

	Electores	Votantes	% Participación	% Abstención	BLANCO	NULOS	PSOE	C's	PP	PODEMOS	VOX	COMPROMIS	PACMA
TOTAL	36194	27266	75,33	24,67	192	305	7952	4797	4613	4113	3241	1487	329
01 001	1684	1346	79,93	20,07	4	25	269	206	469	124	152	83	10
01 003	944	691	73,2	26,8	6	6	200	102	118	115	84	45	12
01 004	1206	946	78,44	21,56	3	7	251	170	152	171	107	60	15
02 001	1243	1051	84,55	15,45	1	7	222	185	274	138	126	84	11
02 002	732	557	76,09	23,91	2	5	115	87	157	77	71	30	6
02 003	596	455	76,34	23,66	2	10	137	71	102	42	54	26	3
02 004	1067	703	65,89	34,11	3	9	217	126	91	105	89	39	20
02 005	750	540	72	28	1	7	144	107	95	84	58	35	4
02 006	946	675	71,35	28,65	3	8	254	113	94	95	66	26	12
02 007	1380	918	66,52	33,48	5	14	323	147	63	184	129	32	13
02 008	1039	815	78,44	21,56	14	13	196	156	137	147	95	36	10
02 009	1109	862	77,73	22,27	12	9	313	126	94	148	89	41	11
02 010	1371	1109	80,89	19,11	9	16	261	246	195	149	115	97	15
02 011	1542	1091	70,75	29,25	4	6	304	183	219	138	146	71	13
02 012	1278	1040	81,38	18,62	13	12	279	222	127	181	108	65	20
02 013	685	501	73,14	26,86	1	9	169	81	53	91	65	18	8
02 014	1128	909	80,59	19,41	5	6	267	194	140	125	111	39	14
02 015	1411	1116	79,09	20,91	12	9	304	224	123	200	142	86	8
02 016	1666	1315	78,93	21,07	11	15	353	285	118	276	170	61	13
03 001	988	801	81,07	18,93	4	10	194	125	241	81	82	49	10
03 003	1025	792	77,27	22,73	7	6	250	116	155	103	99	37	12
03 004	1384	946	68,35	31,65	6	10	357	132	119	131	126	43	17
03 005	531	420	79,1	20,9	3	7	132	64	83	53	39	24	7
03 006	832	628	75,48	24,52	7	3	158	81	143	105	86	31	6
03 007	1842	1231	66,83	33,17	7	8	409	205	169	170	195	53	10
03 008	559	477	85,33	14,67	4	9	109	93	134	41	58	22	1
04 001	1072	757	70,62	29,38	10	11	271	109	128	108	66	39	7
04 002	1149	822	71,54	28,46	6	17	246	127	153	135	78	44	10
04 003	719	523	72,74	27,26	4	3	187	102	67	70	62	21	4
04 004	1081	691	63,92	36,08	4	5	272	102	87	97	93	18	5
04 006	694	563	81,12	18,88	3	6	192	86	95	99	44	28	4
04 007	1334	1058	79,31	20,69	10	10	344	221	98	197	125	33	12
04 008	1207	917	75,97	24,03	6	7	253	203	120	133	111	71	6

% sobre electores

	BLANCO	NULOS	PSOE	C's	PP	PODEMOS	VOX	COMPROMIS	PACMA
TOTAL	0,53	0,84	21,97	13,25	12,75	11,36	8,95	4,11	0,91
01 001	0,01	0,07	0,74	0,57	1,3	0,34	0,42	0,23	0,03
01 003	0,02	0,02	0,55	0,28	0,33	0,32	0,23	0,12	0,03
01 004	0,01	0,02	0,69	0,47	0,42	0,47	0,3	0,17	0,04
02 001	0	0,02	0,61	0,51	0,76	0,38	0,35	0,23	0,03
02 002	0,01	0,01	0,32	0,24	0,43	0,21	0,2	0,08	0,02
02 003	0,01	0,03	0,38	0,2	0,28	0,12	0,15	0,07	0,01
02 004	0,01	0,02	0,6	0,35	0,25	0,29	0,25	0,11	0,06
02 005	0	0,02	0,4	0,3	0,26	0,23	0,16	0,1	0,01
02 006	0,01	0,02	0,7	0,31	0,26	0,26	0,18	0,07	0,03
02 007	0,01	0,04	0,89	0,41	0,17	0,51	0,36	0,09	0,04
02 008	0,04	0,04	0,54	0,43	0,38	0,41	0,26	0,1	0,03
02 009	0,03	0,02	0,86	0,35	0,26	0,41	0,25	0,11	0,03
02 010	0,02	0,04	0,72	0,68	0,54	0,41	0,32	0,27	0,04
02 011	0,01	0,02	0,84	0,51	0,61	0,38	0,4	0,2	0,04
02 012	0,04	0,03	0,77	0,61	0,35	0,5	0,3	0,18	0,06
02 013	0	0,02	0,47	0,22	0,15	0,25	0,18	0,05	0,02
02 014	0,01	0,02	0,74	0,54	0,39	0,35	0,31	0,11	0,04
02 015	0,03	0,02	0,84	0,62	0,34	0,55	0,39	0,24	0,02

02 016	0,03	0,04	0,98	0,79	0,33	0,76	0,47	0,17	0,04
03 001	0,01	0,03	0,54	0,35	0,67	0,22	0,23	0,14	0,03
03 003	0,02	0,02	0,69	0,32	0,43	0,28	0,27	0,1	0,03
03 004	0,02	0,03	0,99	0,36	0,33	0,36	0,35	0,12	0,05
03 005	0,01	0,02	0,36	0,18	0,23	0,15	0,11	0,07	0,02
03 006	0,02	0,01	0,44	0,22	0,4	0,29	0,24	0,09	0,02
03 007	0,02	0,02	1,13	0,57	0,47	0,47	0,54	0,15	0,03
03 008	0,01	0,02	0,3	0,26	0,37	0,11	0,16	0,06	0
04 001	0,03	0,03	0,75	0,3	0,35	0,3	0,18	0,11	0,02
04 002	0,02	0,05	0,68	0,35	0,42	0,37	0,22	0,12	0,03
04 003	0,01	0,01	0,52	0,28	0,19	0,19	0,17	0,06	0,01
04 004	0,01	0,01	0,75	0,28	0,24	0,27	0,26	0,05	0,01
04 006	0,01	0,02	0,53	0,24	0,26	0,27	0,12	0,08	0,01
04 007	0,03	0,03	0,95	0,61	0,27	0,54	0,35	0,09	0,03
04 008	0,02	0,02	0,7	0,56	0,33	0,37	0,31	0,2	0,02

% sobre votantes

	BLANCO	NULOS	PSOE	C's	PP	PODEMOS	VOX	COMPROMIS	PACMA
TOTAL	0,7	1,12	29,16	17,59	16,92	15,08	11,89	5,45	1,21
01 001	0,01	0,09	0,99	0,76	1,72	0,45	0,56	0,3	0,04
01 003	0,02	0,02	0,73	0,37	0,43	0,42	0,31	0,17	0,04
01 004	0,01	0,03	0,92	0,62	0,56	0,63	0,39	0,22	0,06
02 001	0	0,03	0,81	0,68	1	0,51	0,46	0,31	0,04
02 002	0,01	0,02	0,42	0,32	0,58	0,28	0,26	0,11	0,02
02 003	0,01	0,04	0,5	0,26	0,37	0,15	0,2	0,1	0,01
02 004	0,01	0,03	0,8	0,46	0,33	0,39	0,33	0,14	0,07
02 005	0	0,03	0,53	0,39	0,35	0,31	0,21	0,13	0,01
02 006	0,01	0,03	0,93	0,41	0,34	0,35	0,24	0,1	0,04
02 007	0,02	0,05	1,18	0,54	0,23	0,67	0,47	0,12	0,05
02 008	0,05	0,05	0,72	0,57	0,5	0,54	0,35	0,13	0,04
02 009	0,04	0,03	1,15	0,46	0,34	0,54	0,33	0,15	0,04
02 010	0,03	0,06	0,96	0,9	0,72	0,55	0,42	0,36	0,06
02 011	0,01	0,02	1,11	0,67	0,8	0,51	0,54	0,26	0,05
02 012	0,05	0,04	1,02	0,81	0,47	0,66	0,4	0,24	0,07
02 013	0	0,03	0,62	0,3	0,19	0,33	0,24	0,07	0,03
02 014	0,02	0,02	0,98	0,71	0,51	0,46	0,41	0,14	0,05
02 015	0,04	0,03	1,11	0,82	0,45	0,73	0,52	0,32	0,03
02 016	0,04	0,06	1,29	1,05	0,43	1,01	0,62	0,22	0,05
03 001	0,01	0,04	0,71	0,46	0,88	0,3	0,3	0,18	0,04
03 003	0,03	0,02	0,92	0,43	0,57	0,38	0,36	0,14	0,04
03 004	0,02	0,04	1,31	0,48	0,44	0,48	0,46	0,16	0,06
03 005	0,01	0,03	0,48	0,23	0,3	0,19	0,14	0,09	0,03
03 006	0,03	0,01	0,58	0,3	0,52	0,39	0,32	0,11	0,02
03 007	0,03	0,03	1,5	0,75	0,62	0,62	0,72	0,19	0,04
03 008	0,01	0,03	0,4	0,34	0,49	0,15	0,21	0,08	0
04 001	0,04	0,04	0,99	0,4	0,47	0,4	0,24	0,14	0,03
04 002	0,02	0,06	0,9	0,47	0,56	0,5	0,29	0,16	0,04
04 003	0,01	0,01	0,69	0,37	0,25	0,26	0,23	0,08	0,01
04 004	0,01	0,02	1	0,37	0,32	0,36	0,34	0,07	0,02
04 006	0,01	0,02	0,7	0,32	0,35	0,36	0,16	0,1	0,01
04 007	0,04	0,04	1,26	0,81	0,36	0,72	0,46	0,12	0,04
04 008	0,02	0,03	0,93	0,74	0,44	0,49	0,41	0,26	0,02

Volver

Congrés - 2019

Zonas

20:40 - 100 % escrutado

Absolutos

Zonas	Electores	Votantes	% Participación	% Abstención	BLANCO	NULOS	PSOE	C's	PP	PODEMOS	VOX	COMPROMIS	PACMA
TOTAL	30738	23149	75,31	24,69	157	254	6646	4051	4019	3441	2817	1272	290
Zona Centro	8536	6844	80,18	19,82	36	92	1597	1158	1798	810	783	446	69
Zona Este	7006	5517	78,75	21,25	53	53	1497	1068	797	939	647	331	79
Zona Norte	7449	5390	72,36	27,64	36	62	1679	948	638	942	688	262	78
Zona Oeste	7747	5398	69,68	30,32	32	47	1873	877	786	750	699	233	64
Zona Sur	0	0	0	100	0	0	0	0	0	0	0	0	0

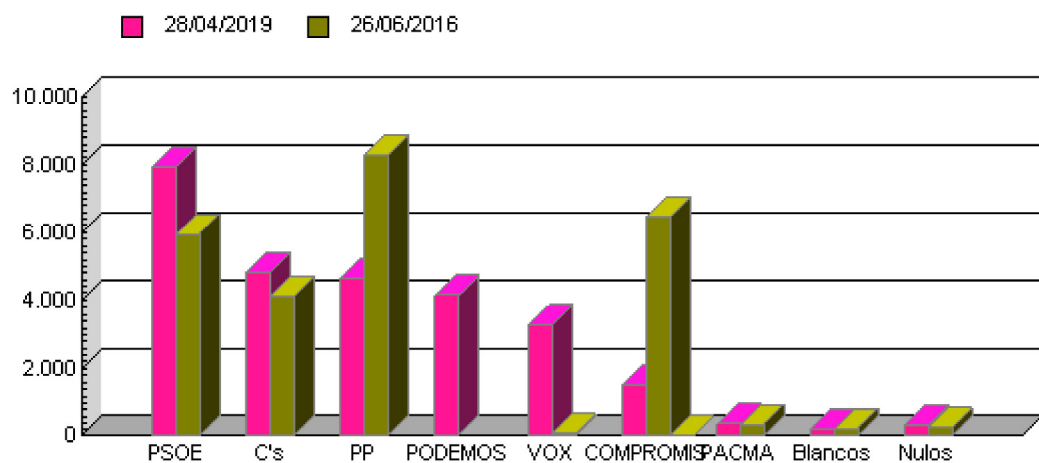
% sobre electores

Zonas	BLANCO	NULOS	PSOE	C's	PP	PODEMOS	VOX	COMPROMIS	PACMA
TOTAL	0,51	0,83	21,62	13,18	13,08	11,19	9,16	4,14	0,94
Zona Centro	0,12	0,3	5,2	3,77	5,85	2,64	2,55	1,45	0,22
Zona Este	0,17	0,17	4,87	3,47	2,59	3,05	2,1	1,08	0,26
Zona Norte	0,12	0,2	5,46	3,08	2,08	3,06	2,24	0,85	0,25
Zona Oeste	0,1	0,15	6,09	2,85	2,56	2,44	2,27	0,76	0,21
Zona Sur	0	0	0	0	0	0	0	0	0

% sobre votantes

Zonas	BLANCO	NULOS	PSOE	C's	PP	PODEMOS	VOX	COMPROMIS	PACMA
TOTAL	0,68	1,1	28,71	17,5	17,36	14,86	12,17	5,49	1,25
Zona Centro	0,16	0,4	6,9	5	7,77	3,5	3,38	1,93	0,3
Zona Este	0,23	0,23	6,47	4,61	3,44	4,06	2,79	1,43	0,34
Zona Norte	0,16	0,27	7,25	4,1	2,76	4,07	2,97	1,13	0,34
Zona Oeste	0,14	0,2	8,09	3,79	3,4	3,24	3,02	1,01	0,28
Zona Sur	0	0	0	0	0	0	0	0	0

[Volver](#)



Congrés - 2019

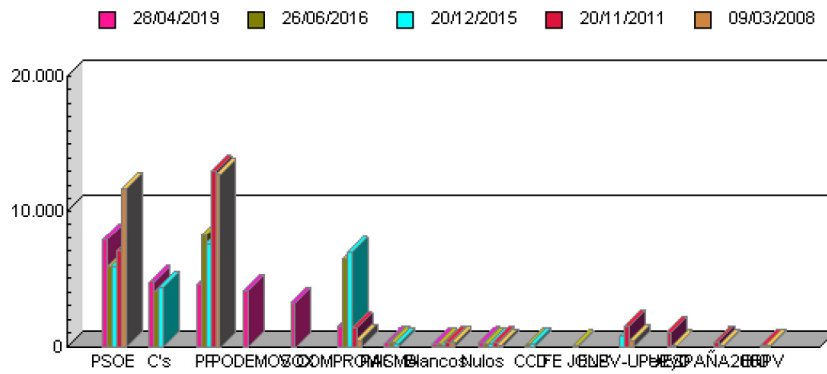
Evolucion de resultados de las últimas 5 jornadas

20:40 - 100 % escrutado

	28/04/2019 (Abs)	28/04/2019 (%)	26/06/2016 (Abs)	26/06/2016 (%)	20/12/2015 (Abs)	20/12/2015 (%)	20/11/2011 (Abs)	20/11/2011 (%)	09/03/2008 (Abs)	09/03/2008 (%)
Electores	36194	100	35631	100	35752	100	35189	100	34914	100
Votantes	27029	74,68	25759	72,29	26599	74,4	25366	72,09	26321	75,39
Abstención	9165	25,32	9872	27,71	9153	25,6	9823	27,91	8593	24,61
PSOE	7952	29,42	5937	23,05	5976	22,47	7125	28,09	11695	44,43
C's	4797	17,75	4091	15,88	4390	16,5				
PP	4613	17,07	8279	32,14	7602	28,58	12996	51,23	12768	48,51
PODEMOS	4113	15,22								
VOX	3241	11,99								
COMPROMIS	1487	5,5	6454	25,06	6934	26,07	1405	5,54	498	1,89
PACMA	329	1,22	314	1,22	228	0,86				
BLANCO	192	0,71	196	0,76	174	0,65	380	1,5	315	1,2
NULOS	305	1,13	223	0,87	209	0,79	346	1,36	159	0,6

C's -> C's (26/06/2016)
 (CCD) -> CCD (26/06/2016)
 PACMA -> PACMA (26/06/2016)
 PCPE -> PCPE (26/06/2016)
 PODEMOS-CO -> PODEMOS-CO (26/06/2016)
 PP -> PP (26/06/2016)
 PSOE -> PSOE (26/06/2016)
 RECORTES C -> RECORTES C (26/06/2016)
 SOMVAL -> SOMVAL (26/06/2016)
 UPyD -> UPyD (26/06/2016)
 (VOX) -> VOX (26/06/2016)
 BLOC -> BLOC-EV (14/03/2004)
 EUPV -> ENTESA (14/03/2004)
 PP -> PP (14/03/2004)
 PSOE -> PSOE (14/03/2004)
 BLOC-EV -> BLOC-IDPV- (09/03/2008)
 DN -> DN (09/03/2008)
 E-2000 -> E-2000 (09/03/2008)
 ERPV -> ESQUERRA-P (09/03/2008)
 ENTESA -> EUPV-IR (09/03/2008)
 F.A. -> FA (09/03/2008)
 FE JONS -> FE-JONS (09/03/2008)
 PCPE -> PCPE (09/03/2008)
 F y V -> PfyV (09/03/2008)
 P.H. -> PH (09/03/2008)
 POSI -> POSI (09/03/2008)
 PP -> PP (09/03/2008)
 PSOE -> PSOE (09/03/2008)
 EUPV-EV -> EUPV-UPeC (20/12/2015)
 PACMA -> PACMA (20/12/2015)
 PCPE -> PCPE (20/12/2015)
 COMPROMIS- -> PODEMOS-CO (20/12/2015)
 PP -> PP (20/12/2015)
 PSOE -> PSOE (20/12/2015)
 UPyD -> UPyD (20/12/2015)
 BLOC-IDPV- -> COMPROMIS- (20/11/2011)
 ESQUERRA-P -> ERPV (20/11/2011)
 E-2000 -> ESPAÑA2000 (20/11/2011)
 EUPV-IR -> EUPV-EV (20/11/2011)
 PACMA -> PACMA (20/11/2011)
 PCPE -> PCPE (20/11/2011)
 POSI -> POSI (20/11/2011)
 PP -> PP (20/11/2011)

PSOE -> PSOE (20/11/2011)
 UPyD -> UPyD (20/11/2011)
 RECORTES C -> AVANT (28/04/2019)
 C's -> C's (28/04/2019)
 PODEMOS-CO -> COMPROMIS (28/04/2019)
 PODEMOS-CO -> ERPV (28/04/2019)
 FE de JONS -> FE JONS (28/04/2019)
 PCPE -> P.C.P.E. (28/04/2019)
 PACMA -> PACMA (28/04/2019)
 PODEMOS-CO -> PODEMOS (28/04/2019)
 PP -> PP (28/04/2019)
 PSOE -> PSOE (28/04/2019)
 RECORTES C -> RECORTES 0 (28/04/2019)
 VOX -> VOX (28/04/2019)



Volver

Senat - 2019

Resultados absolutos

20:41 - 100 % escrutado

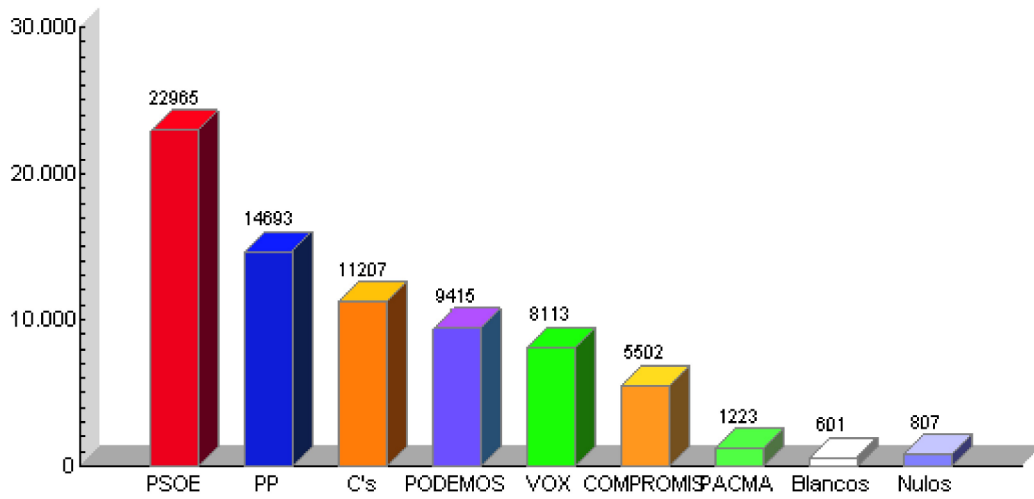
	Absolutos	% electores	% votantes
Electores	36194	100,0	
Votantes	74526	205,91	100,0
Abstención	-38332	-105,91	
PSOE	22965	63,45	30,81
PP	14693	40,6	19,72
C's	11207	30,96	15,04
PODEMOS	9415	26,01	12,63
VOX	8113	22,42	10,89
COMPROMIS	5502	15,2	7,38
PACMA	1223	3,38	1,64
BLANCO	601	1,66	0,81
NULOS	807	2,23	1,08

[Volver](#)

Senat - 2019

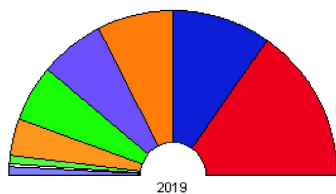
Resultados absolutos

20:42 - 100 % escrutado



[Volver](#)

Senat - 2019 Resultados absolutos 20:42 - 100 % escrutado



	PSOE	22.965		VOX	8.113		Nulos	807
	PP	14.693		COMPROMIS				
	C's	11.207		PACMA	1.223			
	PODEMOS	9.415		Blancos	601			

[Volver](#)

Senat - 2019

Resultados por distritos

20:43 - 100 % escrutado

Absolutos

	Electores	Votantes	% Participación	% Abstención	BLANCO	NULOS	PSOE	PP	C's	PODEMOS	VOX	COMPROMIS	PACMA
TOTAL	36194	75145	207,62	-107,62	601	807	22965	14693	11207	9415	8113	5502	1223
01	3834	8364	218,15	-118,15	46	73	2102	2325	1212	917	835	701	97
02	17943	37532	209,17	-109,17	342	425	11055	6656	5970	5072	4065	2924	690
03	7161	14731	205,71	-105,71	98	159	4687	3295	1899	1583	1721	920	245
04	7256	14518	200,08	-100,08	115	150	5121	2417	2126	1843	1492	957	191

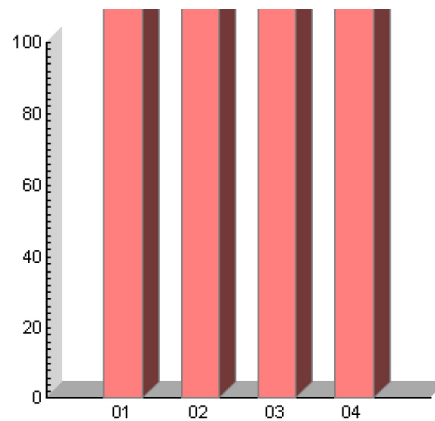
% sobre electores

	BLANCO	NULOS	PSOE	PP	C's	PODEMOS	VOX	COMPROMIS	PACMA
TOTAL	1,66	2,23	63,45	40,6	30,96	26,01	22,42	15,2	3,38
01	0,13	0,2	5,81	6,42	3,35	2,53	2,31	1,94	0,27
02	0,94	1,17	30,54	18,39	16,49	14,01	11,23	8,08	1,91
03	0,27	0,44	12,95	9,1	5,25	4,37	4,75	2,54	0,68
04	0,32	0,41	14,15	6,68	5,87	5,09	4,12	2,64	0,53

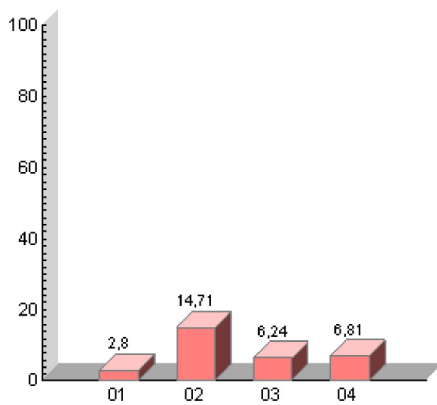
% sobre votantes

	BLANCO	NULOS	PSOE	PP	C's	PODEMOS	VOX	COMPROMIS	PACMA
TOTAL	0,8	1,07	30,56	19,55	14,91	12,53	10,8	7,32	1,63
01	0,06	0,1	2,8	3,09	1,61	1,22	1,11	0,93	0,13
02	0,46	0,57	14,71	8,86	7,94	6,75	5,41	3,89	0,92
03	0,13	0,21	6,24	4,38	2,53	2,11	2,29	1,22	0,33
04	0,15	0,2	6,81	3,22	2,83	2,45	1,99	1,27	0,25

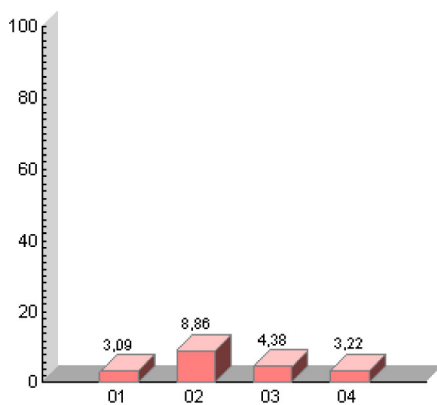
% participación



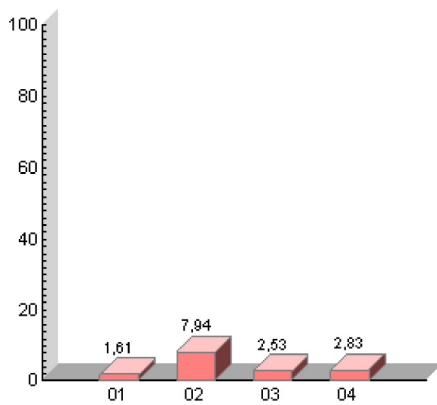
% PSOE



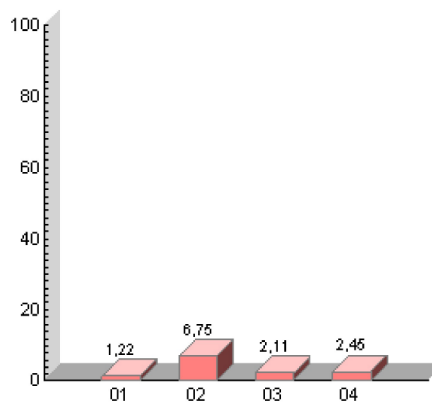
% PP



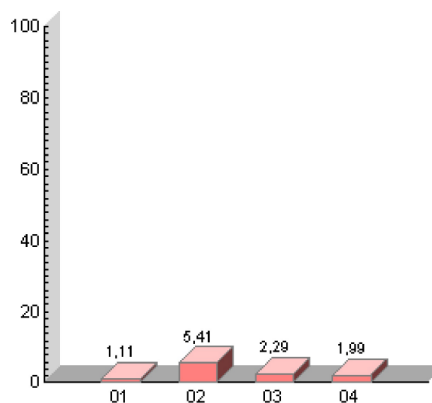
% C's



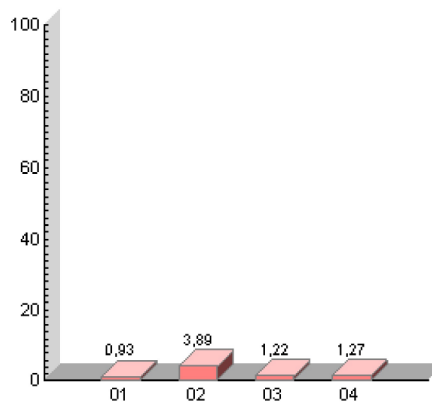
% PODEMOS



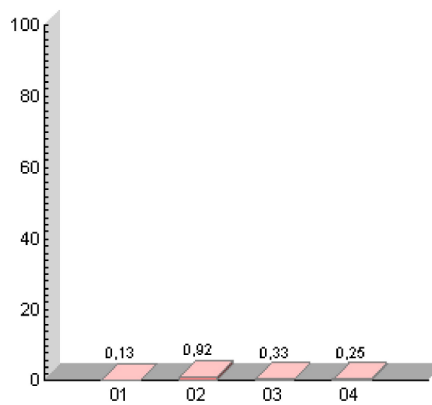
% VOX



% COMPROMIS



% PACMA



Volver

Senat - 2019

Resultados totales de cada candidato

20:43 - 100 % escrutado

Absolutos

	Electores	Votantes	% Participación	% Abstención	BLANCO	NULOS	PSOE	PP	C's	PODEMOS	VOX	COMPROMIS	PACMA
TOTAL	36194	75145	207,62	-107,62	601	807	22965	14693	11207	9415	8113	5502	1223
01 001	1684	3797	225,48	-125,48	12	38	788	1481	528	268	348	300	19
01 003	944	1915	202,86	-102,86	20	14	602	360	267	262	208	133	34
01 004	1206	2652	219,9	-119,9	14	21	712	484	417	387	279	268	44
02 001	1243	2991	240,63	-140,63	18	40	621	915	419	317	298	297	44
02 002	732	1574	215,03	-115,03	13	17	320	525	185	185	170	119	26
02 003	596	1266	212,42	-112,42	8	17	350	306	182	130	150	92	17
02 004	1067	1926	180,51	-80,51	25	19	623	285	251	259	249	129	64
02 005	750	1433	191,07	-91,07	25	16	410	284	222	158	139	129	34
02 006	946	1769	187	-87	27	24	673	266	244	223	169	96	41
02 007	1380	2499	181,09	-81,09	18	27	932	200	336	446	325	126	66
02 008	1039	2246	216,17	-116,17	28	28	613	424	384	317	243	153	38
02 009	1109	2341	211,09	-111,09	26	33	921	293	287	325	208	168	51
02 010	1371	3147	229,54	-129,54	30	26	732	682	627	358	269	369	37
02 011	1542	3011	195,27	-95,27	28	31	856	627	450	366	381	201	48
02 012	1278	2886	225,82	-125,82	13	38	888	428	519	385	283	254	53
02 013	685	1340	195,62	-95,62	6	27	471	159	173	215	153	94	30
02 014	1128	2565	227,39	-127,39	12	18	779	454	501	271	272	181	48
02 015	1411	2897	205,32	-105,32	27	26	865	382	500	461	317	271	23
02 016	1666	3641	218,55	-118,55	38	38	1001	426	690	656	439	245	70
03 001	988	2302	233	-133	12	20	552	752	324	206	217	165	28
03 003	1025	2178	212,49	-112,49	11	36	712	488	219	237	265	146	42
03 004	1384	2596	187,57	-87,57	19	22	1022	359	308	322	313	155	65
03 005	531	1179	222,03	-122,03	5	18	403	287	138	118	87	80	23
03 006	832	1788	214,9	-114,9	14	13	491	474	226	214	203	115	23
03 007	1842	3365	182,68	-82,68	22	35	1201	533	462	386	481	162	59
03 008	559	1323	236,67	-136,67	15	15	306	402	222	100	155	97	5
04 001	1072	2093	195,24	-95,24	19	21	812	352	234	314	189	110	24
04 002	1149	2272	197,74	-97,74	19	35	753	483	303	279	188	179	20
04 003	719	1480	205,84	-105,84	9	7	558	217	259	173	167	65	16
04 004	1081	1810	167,44	-67,44	20	33	749	261	203	240	198	67	24
04 006	694	1596	229,97	-129,97	11	11	543	320	171	236	137	136	24
04 007	1334	2701	202,47	-102,47	22	25	977	328	510	296	322	149	45
04 008	1207	2566	212,59	-112,59	15	18	729	456	446	305	291	251	38

% sobre electores

	BLANCO	NULOS	PSOE	PP	C's	PODEMOS	VOX	COMPROMIS	PACMA
TOTAL	1,66	2,23	63,45	40,6	30,96	26,01	22,42	15,2	3,38
01 001	0,03	0,1	2,18	4,09	1,46	0,74	0,96	0,83	0,05
01 003	0,06	0,04	1,66	0,99	0,74	0,72	0,57	0,37	0,09
01 004	0,04	0,06	1,97	1,34	1,15	1,07	0,77	0,74	0,12
02 001	0,05	0,11	1,72	2,53	1,16	0,88	0,82	0,82	0,12
02 002	0,04	0,05	0,88	1,45	0,51	0,51	0,47	0,33	0,07
02 003	0,02	0,05	0,97	0,85	0,5	0,36	0,41	0,25	0,05
02 004	0,07	0,05	1,72	0,79	0,69	0,72	0,69	0,36	0,18
02 005	0,07	0,04	1,13	0,78	0,61	0,44	0,38	0,36	0,09
02 006	0,07	0,07	1,86	0,73	0,67	0,62	0,47	0,27	0,11
02 007	0,05	0,07	2,58	0,55	0,93	1,23	0,9	0,35	0,18
02 008	0,08	0,08	1,69	1,17	1,06	0,88	0,67	0,42	0,1
02 009	0,07	0,09	2,54	0,81	0,79	0,9	0,57	0,46	0,14
02 010	0,08	0,07	2,02	1,88	1,73	0,99	0,74	1,02	0,1
02 011	0,08	0,09	2,37	1,73	1,24	1,01	1,05	0,56	0,13
02 012	0,04	0,1	2,45	1,18	1,43	1,06	0,78	0,7	0,15
02 013	0,02	0,07	1,3	0,44	0,48	0,59	0,42	0,26	0,08
02 014	0,03	0,05	2,15	1,25	1,38	0,75	0,75	0,5	0,13
02 015	0,07	0,07	2,39	1,06	1,38	1,27	0,88	0,75	0,06
02 016	0,1	0,1	2,77	1,18	1,91	1,81	1,21	0,68	0,19
03 001	0,03	0,06	1,53	2,08	0,9	0,57	0,6	0,46	0,08

03 003	0,03	0,1	1,97	1,35	0,61	0,65	0,73	0,4	0,12
03 004	0,05	0,06	2,82	0,99	0,85	0,89	0,86	0,43	0,18
03 005	0,01	0,05	1,11	0,79	0,38	0,33	0,24	0,22	0,06
03 006	0,04	0,04	1,36	1,31	0,62	0,59	0,56	0,32	0,06
03 007	0,06	0,1	3,32	1,47	1,28	1,07	1,33	0,45	0,16
03 008	0,04	0,04	0,85	1,11	0,61	0,28	0,43	0,27	0,01
04 001	0,05	0,06	2,24	0,97	0,65	0,87	0,52	0,3	0,07
04 002	0,05	0,1	2,08	1,33	0,84	0,77	0,52	0,49	0,06
04 003	0,02	0,02	1,54	0,6	0,72	0,48	0,46	0,18	0,04
04 004	0,06	0,09	2,07	0,72	0,56	0,66	0,55	0,19	0,07
04 006	0,03	0,03	1,5	0,88	0,47	0,65	0,38	0,38	0,07
04 007	0,06	0,07	2,7	0,91	1,41	0,82	0,89	0,41	0,12
04 008	0,04	0,05	2,01	1,26	1,23	0,84	0,8	0,69	0,1

% sobre votantes

	BLANCO	NULOS	PSOE	PP	C's	PODEMOS	VOX	COMPROMIS	PACMA
TOTAL	0,8	1,07	30,56	19,55	14,91	12,53	10,8	7,32	1,63
01 001	0,02	0,05	1,05	1,97	0,7	0,36	0,46	0,4	0,03
01 003	0,03	0,02	0,8	0,48	0,36	0,35	0,28	0,18	0,05
01 004	0,02	0,03	0,95	0,64	0,55	0,52	0,37	0,36	0,06
02 001	0,02	0,05	0,83	1,22	0,56	0,42	0,4	0,4	0,06
02 002	0,02	0,02	0,43	0,7	0,25	0,25	0,23	0,16	0,03
02 003	0,01	0,02	0,47	0,41	0,24	0,17	0,2	0,12	0,02
02 004	0,03	0,03	0,83	0,38	0,33	0,34	0,33	0,17	0,09
02 005	0,03	0,02	0,55	0,38	0,3	0,21	0,18	0,17	0,05
02 006	0,04	0,03	0,9	0,35	0,32	0,3	0,22	0,13	0,05
02 007	0,02	0,04	1,24	0,27	0,45	0,59	0,43	0,17	0,09
02 008	0,04	0,04	0,82	0,56	0,51	0,42	0,32	0,2	0,05
02 009	0,03	0,04	1,23	0,39	0,38	0,43	0,28	0,22	0,07
02 010	0,04	0,03	0,97	0,91	0,83	0,48	0,36	0,49	0,05
02 011	0,04	0,04	1,14	0,83	0,6	0,49	0,51	0,27	0,06
02 012	0,02	0,05	1,18	0,57	0,69	0,51	0,38	0,34	0,07
02 013	0,01	0,04	0,63	0,21	0,23	0,29	0,2	0,13	0,04
02 014	0,02	0,02	1,04	0,6	0,67	0,36	0,36	0,24	0,06
02 015	0,04	0,03	1,15	0,51	0,67	0,61	0,42	0,36	0,03
02 016	0,05	0,05	1,33	0,57	0,92	0,87	0,58	0,33	0,09
03 001	0,02	0,03	0,73	1	0,43	0,27	0,29	0,22	0,04
03 003	0,01	0,05	0,95	0,65	0,29	0,32	0,35	0,19	0,06
03 004	0,03	0,03	1,36	0,48	0,41	0,43	0,42	0,21	0,09
03 005	0,01	0,02	0,54	0,38	0,18	0,16	0,12	0,11	0,03
03 006	0,02	0,02	0,65	0,63	0,3	0,28	0,27	0,15	0,03
03 007	0,03	0,05	1,6	0,71	0,61	0,51	0,64	0,22	0,08
03 008	0,02	0,02	0,41	0,53	0,3	0,13	0,21	0,13	0,01
04 001	0,03	0,03	1,08	0,47	0,31	0,42	0,25	0,15	0,03
04 002	0,03	0,05	1	0,64	0,4	0,37	0,25	0,24	0,03
04 003	0,01	0,01	0,74	0,29	0,34	0,23	0,22	0,09	0,02
04 004	0,03	0,04	1	0,35	0,27	0,32	0,26	0,09	0,03
04 006	0,01	0,01	0,72	0,43	0,23	0,31	0,18	0,18	0,03
04 007	0,03	0,03	1,3	0,44	0,68	0,39	0,43	0,2	0,06
04 008	0,02	0,02	0,97	0,61	0,59	0,41	0,39	0,33	0,05

Volver

Senat - 2019

Zonas

20:43 - 100 % escrutado

Absolutos

Zonas	Electores	Votantes	% Participación	% Abstención	BLANCO	NULOS	PSOE	PP	C's	PODEMOS	VOX	COMPROMIS	PACMA
TOTAL	30738	63917	207,94	-107,94	515	697	19151	12754	9543	7985	6986	4677	1072
Zona Centro	8536	19367	226,89	-126,89	127	204	4563	5824	2851	1896	1897	1634	222
Zona Este	7006	15161	216,4	-116,4	114	145	4459	2532	2588	2083	1602	1260	240
Zona Norte	7449	14758	198,12	-98,12	141	175	4804	1990	2187	2267	1755	963	329
Zona Oeste	7747	14631	188,86	-88,86	133	173	5325	2408	1917	1739	1732	820	281
Zona Sur	0	0	0	100	0	0	0	0	0	0	0	0	0

% sobre electores

Zonas	BLANCO	NULOS	PSOE	PP	C's	PODEMOS	VOX	COMPROMIS	PACMA
TOTAL	1,68	2,27	62,3	41,49	31,05	25,98	22,73	15,22	3,49
Zona Centro	0,41	0,66	14,84	18,95	9,28	6,17	6,17	5,32	0,72
Zona Este	0,37	0,47	14,51	8,24	8,42	6,78	5,21	4,1	0,78
Zona Norte	0,46	0,57	15,63	6,47	7,11	7,38	5,71	3,13	1,07
Zona Oeste	0,43	0,56	17,32	7,83	6,24	5,66	5,63	2,67	0,91
Zona Sur	0	0	0	0	0	0	0	0	0

% sobre votantes

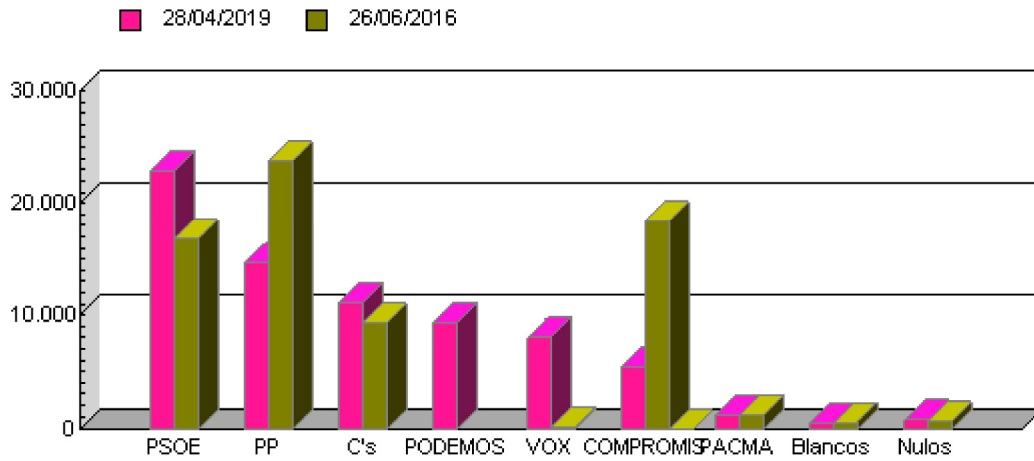
Zonas	BLANCO	NULOS	PSOE	PP	C's	PODEMOS	VOX	COMPROMIS	PACMA
TOTAL	0,81	1,09	29,96	19,95	14,93	12,49	10,93	7,32	1,68
Zona Centro	0,2	0,32	7,14	9,11	4,46	2,97	2,97	2,56	0,35
Zona Este	0,18	0,23	6,98	3,96	4,05	3,26	2,51	1,97	0,38
Zona Norte	0,22	0,27	7,52	3,11	3,42	3,55	2,75	1,51	0,51
Zona Oeste	0,21	0,27	8,33	3,77	3	2,72	2,71	1,28	0,44
Zona Sur	0	0	0	0	0	0	0	0	0

[Volver](#)

Senat - 2019

Comparación de resultados con la última jornada

20:44 - 100 % escrutado



Volver

Senat - 2019

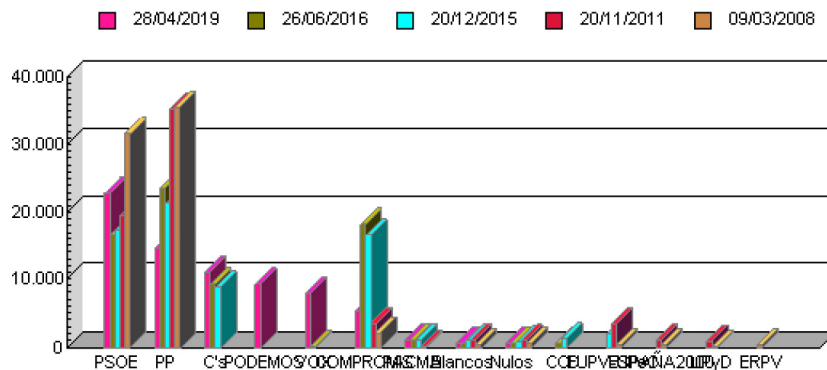
Evolucion de resultados de las últimas 5 jornadas

20:44 - 100 % escrutado

	28/04/2019 (Abs)	28/04/2019 (%)	26/06/2016 (Abs)	26/06/2016 (%)	20/12/2015 (Abs)	20/12/2015 (%)	20/11/2011 (Abs)	20/11/2011 (%)	09/03/2008 (Abs)	09/03/2008 (%)
Electores	36194	100	35631	100	35752	100	35189	100	34914	100
Votantes	74526	205,91	71804	201,52	71103	198,88	67128	190,76	72288	207,05
Abstención	-38332	-105,91	-36173	-101,52	-35351	-98,88	-31939	-90,76	-37374	-107,05
PSOE	22965	30,81	16797	23,39	17411	24,49	19748	29,42	31624	43,75
PP	14693	19,72	23740	33,06	21420	30,13	35363	52,68	35522	49,14
C's	11207	15,04	9352	13,02	8903	12,52				
PODEMOS	9415	12,63								
VOX	8113	10,89	180	0,25						
COMPROMIS	5502	7,38	18391	25,61	16717	23,51	3608	5,37	2238	3,1
PACMA	1223	1,64	1271	1,77	1193	1,68	250	0,37		
BLANCO	601	0,81	604	0,84	1071	1,51	1188	1,77	556	0,77
NULOS	807	1,08	667	0,93	885	1,24	1134	1,69	683	0,94

C's -> C's (26/06/2016)
 CCD -> CCD (26/06/2016)
 PACMA -> PACMA (26/06/2016)
 PCPE -> PCPE (26/06/2016)
 PODEMOS-CO -> PODEMOS-CO (26/06/2016)
 PP -> PP (26/06/2016)
 PSOE -> PSOE (26/06/2016)
 RECORTES C -> RECORTES (26/06/2016)
 SOMVAL -> SOMVAL (26/06/2016)
 UPyD -> UPyD (26/06/2016)
 VOX -> VOX (26/06/2016)
 BLOC-EV -> BLOC-IDPV- (09/03/2008)
 CTC -> CTC (09/03/2008)
 E-2000 -> E-2000 (09/03/2008)
 ERPV -> ESQUERRA-P (09/03/2008)
 ENTESA -> EUPV-IR (09/03/2008)
 FE de las -> FE-JONS (09/03/2008)
 PCPE -> PCPE (09/03/2008)
 F y V -> PFyV (09/03/2008)
 PH -> PH (09/03/2008)
 POSI -> POSI (09/03/2008)
 PP -> PP (09/03/2008)
 PSOE -> PSOE (09/03/2008)
 EUPV-EV -> EUPV-UPeC (20/12/2015)
 PACMA -> PACMA (20/12/2015)
 PCPE -> PCPE (20/12/2015)
 COMPROMISQ -> PODEMOS-CO (20/12/2015)
 PP -> PP (20/12/2015)
 PSOE -> PSOE (20/12/2015)
 UPyD -> UPyD (20/12/2015)
 BLOC-IDPV- -> COMPROMISQ (20/11/2011)
 ESQUERRA-P -> ERPV (20/11/2011)
 E-2000 -> ESPAÑA2000 (20/11/2011)
 EUPV-IR -> EUPV-EV (20/11/2011)
 PACMA -> PACMA (20/11/2011)
 PCPE -> PCPE (20/11/2011)
 POSI -> POSI (20/11/2011)
 PP -> PP (20/11/2011)
 PSOE -> PSOE (20/11/2011)
 UPyD -> UPyD (20/11/2011)
 RECORTES -> AVANT (28/04/2019)
 C's -> C's (28/04/2019)
 PODEMOS-CO -> COMPROMIS (28/04/2019)

PODEMOS-CO -> ERPV (28/04/2019)
 FE de las -> FE JONS (28/04/2019)
 PACMA -> PACMA (28/04/2019)
 PCPE -> PCPE (28/04/2019)
 PODEMOS-CO -> PODEMOS (28/04/2019)
 PP -> PP (28/04/2019)
 PSOE -> PSOE (28/04/2019)
 RECORTES -> RECORTES 0 (28/04/2019)
 VOX -> VOX (28/04/2019)



Volver